



# PANORAMA DE L'ACTUALITÉ

N°2022/10

DU 18 OCTOBRE AU 18 NOVEMBRE 2022

## SOMMAIRE

<b>● ÉPILEPSIE / NEUROLOGIE.....</b>	<b>3</b>
REcensement des Populations En situation de Handicaps Rares et Épilepsies Sévères en Établissements et Services Médico-Sociaux en Région Centre-Val de Loire.....	3
Syndrome de Dravet : cause, espérance de vie, c'est quoi ? .....	3
Épilepsie : le diagnostic génétique modifie souvent la prise en charge clinique .....	4
ÉPILEPSIE : L'IA détecte ses anomalies cérébrales sources.....	4
SFP-APA : Épilepsie et activité physique, Entretien avec Axel Lion.....	4
L'IRM montre des changements structuraux dans le cerveau associés à des crises fonctionnelles non épileptiques.....	5
Midazolam : effets sur l'épilepsie, comment l'utiliser ?.....	5
ÉPILEPSIE : Pourquoi le jeûne réduit les crises.....	5
<b>● HANDICAPS &amp; DÉFICIENCES / HANDICAPS RARES .....</b>	<b>6</b>
Dossier documentaire   L'inclusion scolaire des élèves avec TSA .....	6
<b>● GUIDES / OUTILS / RECOMMANDATIONS .....</b>	<b>6</b>
Premiers pas en recherche, le guide pratique pour vos travaux de recherche mis à jour .....	7
Habitat inclusif : tout savoir pour se lancer .....	7
Un module d'information vidéo pour tout savoir sur les crises d'épilepsie ! .....	7
Guides méthodologiques pour la recherche .....	8

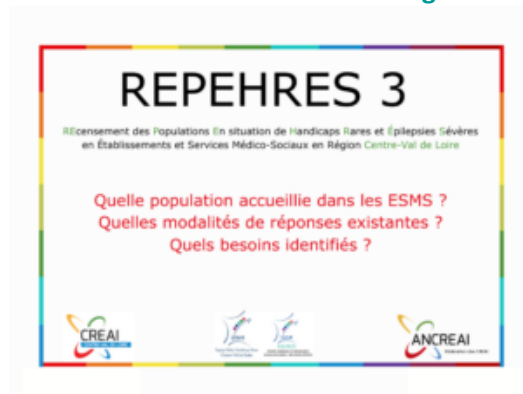
**DR - Ce document est réservé à une publication en interne, merci de ne pas le diffuser publiquement.**

Une version publique de ce document est accessible ici : <https://www.fahres.fr/ressources-documentaires/revue-de-presse>

Source : © [ancreai.org](http://ancreai.org)

Date de parution : 07/10/2022

## REcensement des Populations En situation de Handicaps Rares et Épilepsies Sévères en Établissements et Services Médico-Sociaux en Région Centre-Val de Loire



**Commanditaire(s)** : [\(CPOM APF France handicap\)](#) ; [ERHR Centre-Val de Loire](#)

**Région** : [Centre-Val de Loire](#)

**CREAI** : [CREAI Pays de la Loire](#)

**Champ d'intervention** : Epilepsie sévère ; Handicaps rares

### Résumé :

Entre 2015 et 2016, l'Association FAHRES, le centre national de Ressources pour les Handicaps Rares à composante Épilepsie Sévère a conduit dans la Région des Pays de la Loire la première étude REPEHRES (REcensement des Populations En situation de Handicaps Rares et Épilepsies Sévères) en Établissements et Services Médico-Sociaux (ESMS). Cette première enquête a été suivie par l'étude REPHRES II pour les régions des Hauts-de-France et Normandie, territoire d'exercice de l'Équipe Relais Handicaps Rares (ERHR) Nord-Ouest.

### Lire la suite :

<https://ancreai.org/etudes/recensement-des-populations-en-situation-de-handicaps-rares-et-epilepsies-severes-en-etablissements-et-services-medico-sociaux-en-region-centre-val-de-loire/>

### Télécharger l'étude :

<http://www.fahres.fr/wp-content/uploads/sites/16/2021/06/Rapport-integral-Repehres-CVDL-V6.pdf>

### Accéder aux autres études REPEHRES :

<https://www.fahres.fr/recherche/repehres>

---

Source : © [sante.journaldesfemmes.fr](http://sante.journaldesfemmes.fr)

Date de parution : 25/10/2022

## Syndrome de Dravet : cause, espérance de vie, c'est quoi ?

Le syndrome de Dravet est une maladie neurogénétique caractérisée par une épilepsie sévère débutant avant la première année de vie et par des troubles neurodéveloppementaux qui impactent fortement la vie des enfants atteints et de leurs parents.

### Sommaire

Définition

Causes

Génétique

Espérance de vie

Traitements  
Vivre avec

**Lire la suite :**

<https://sante.journaldesfemmes.fr/fiches-maladies/2858491-syndrome-de-dravet-cause-esperance-de-vie-c-est-quoi/>

---

Source : © [www.univadis.fr](http://www.univadis.fr)

Date de parution : 09/11/2022

### Épilepsie : le diagnostic génétique modifie souvent la prise en charge clinique

**À retenir**

Près de la moitié des patients épileptiques ayant reçu un diagnostic génétique par le biais d'un test ont vu leur prise en charge clinique modifiée, et les trois quarts d'entre eux ont connu une issue positive, telle qu'une réduction ou l'élimination des crises convulsives.

**Lire la suite :**

<https://www.univadis.fr/viewarticle/epilepsie-le-diagnostic-genetique-modifie-souvent-la-prise-en-charge-clinique?topic=Vaccination>

---

Source : © [www.santelog.com](http://www.santelog.com)

Date de parution : 03/11/2022

### ÉPILEPSIE : L'IA détecte ses anomalies cérébrales sources

Des chercheurs neurologues de l'University College London décrivent dans la revue Brain, un algorithme d'intelligence artificielle permettant de détecter les anomalies cérébrales associées à l'épilepsie. En identifiant ces micro-changements subtiles à l'origine des crises, ces travaux pourraient améliorer considérablement la prise en charge de la maladie.

**Lire la suite :**

<https://www.santelog.com/actualites/epilepsie-lia-detecte-ses-anomalies-cerebrales-sources>

**Source :** Brain 12 Aug, 2022 DOI : 10.1093/brain/awac224 [Interpretable surface-based detection of focal cortical dysplasias: a Multi-centre Epilepsy Lesion Detection study](https://doi.org/10.1093/brain/awac224)

---

Source : © [ufr-staps.univ-lyon1.fr](http://ufr-staps.univ-lyon1.fr)

Date de parution : 14/10/2022

### SFP-APA : Épilepsie et activité physique, Entretien avec Axel Lion

Dans ce podcast créé par la SFP-APA, Axel Lion doctorant au LVIS intervient au micro de Mathieu Vergnault sur le sujet Épilepsie et activité physique, qu'il aborde dans son ouvrage éponyme paru en juin 2022.

Qu'est-ce que l'épilepsie ? Quelle place pour l'Enseignant.e en Activité Physique Adaptée pour le public épileptique ? Que doit connaître l'EAPA à propos de cette pathologie afin d'adapter ses accompagnements ? Dans ce podcast, Axel Lion répond à ces questions...

**Lire la suite :**

<https://ufr-staps.univ-lyon1.fr/sfp-apa-epilepsie-et-activite-physique-entretien-avec-axel-lion#.Y0legbo6 IX>

**Pour écouter ce podcast ->** <https://www.sfp-apa.fr/>

Source : © [fr.palestinaliberation.com](http://fr.palestinaliberation.com)  
Date de parution : 27/10/2022

## L'IRM montre des changements structuraux dans le cerveau associés à des crises fonctionnelles non épileptiques.

Un peu plus de 3 millions d'Américains souffrent d'épilepsie. Les crises sont dues à une activité électrique anormale dans le cerveau.

Un plus petit groupe de personnes souffre également de crises non causées par l'épilepsie – connues sous de nombreux noms, notamment crises fonctionnelles, crises psychogènes, crises non épileptiques, ou même le terme péjoratif de pseudo-crisis. Les scientifiques ont longtemps compris qu'il s'agissait d'une réaction de l'organisme à des facteurs de stress mental, comme l'anxiété et le syndrome de stress post-traumatique. Mais une nouvelle étude montre que les crises fonctionnelles sont associées à des changements structuraux dans le cerveau qui peuvent être observés par IRM.

L'équipe de chercheurs dirigée par le Michigan Medicine a analysé plus de 650 IRM de qualité clinique, comparant les images de patients souffrant de crises fonctionnelles à celles de patients qui n'ont pas eu de crises et qui pourraient souffrir d'autres problèmes de santé mentale, comme la dépression et l'anxiété.

Résultats publiés dans *Epilepsie et comportement* révèlent que les patients souffrant de crises fonctionnelles présentaient un amincissement du cortex temporal supérieur, qui affecte la conscience cognitive d'une personne et le contrôle de ses actions, et une épaisseur du cortex occipital gauche, responsable du traitement des informations visuelles et autres informations sensorielles. Ces changements n'étaient pas présents chez les personnes souffrant de dépression, d'anxiété et de troubles obsessionnels compulsifs (TOC).

**Lire la suite :**

<https://fr.palestinaliberation.com/lirm-montre-des-changements-structurels-dans-le-cerveau-associes-a-des-crisis-fonctionnelles-non-epileptiques/>

---

Source : © [sante.journaldesfemmes.fr](http://sante.journaldesfemmes.fr)  
Date de parution : 15/11/2022

## Midazolam : effets sur l'épilepsie, comment l'utiliser ?

Le midazolam est un médicament prescrit pour traiter les crises d'épilepsie chez l'enfant. Dans quelles autres indications ? Anesthésie ? Fin de vie ? Comment l'utiliser ? Quels sont les risques et les contre-indications ?

**Lire la suite :**

<https://sante.journaldesfemmes.fr/fiches-medicaments/2863349-midazolam-indications-effets-comment-l-utiliser/>

---

Source : © [www.santelog.com](http://www.santelog.com)  
Date de parution : 21/10/2022

## ÉPILEPSIE : Pourquoi le jeûne réduit les crises

Pourquoi le jeûne réduit-il les crises ? Une équipe de pédiatres du Boston Children's Hospital identifie des voies moléculaires qui pourraient conduire à des alternatives au jeûne -ainsi qu'au régime cétogène-, 2 régimes alimentaires documentés pour réduire les crises. Ces travaux, publiés dans les Cell Reports participent aussi à améliorer la compréhension de l'axe intestin-cerveau.

**Lire la suite :**

<https://www.santelog.com/actualites/epilepsie-pourquoi-le-jeune-reduit-les-crisis>

[RETOUR SOMMAIRE](#)

## HANDICAPS & DÉFICIENCES / HANDICAPS RARES

Source : © [www.firah.org](http://www.firah.org)

Date de parution : 25/10/2022

### Dossier documentaire | L'inclusion scolaire des élèves avec TSA

Ce dossier documentaire a été réalisé dans le cadre de la recherche appliquée « Tous Ensemble » visant à développer une application web pour favoriser le bien-être et la collaboration des parties prenantes dans le cadre de l'inclusion scolaire des élèves avec TSA soutenue par la Firah, CCAH et KLESIA.

Cette recherche est menée par l'Inria Bordeaux Sud-Ouest (équipe FLOWERS) et l'INSERM BPH (équipe HACS).

**Lire la suite et accéder au dossier documentaire :**

<https://www.firah.org/article/831/dossier-documentaire-l-inclusion-scolaire-des-eleves-avec-tsa.html>

---

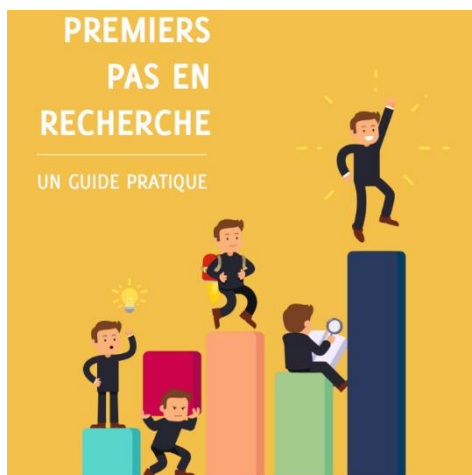
[RETOUR SOMMAIRE](#)

## GUIDES / OUTILS / RECOMMANDATIONS

Source : © [www.f2rsmpsy.fr](http://www.f2rsmpsy.fr)

Date de parution : 13/09/2022

## Premiers pas en recherche, le guide pratique pour vos travaux de recherche mis à jour



Dans ce document, vous y retrouverez l'ensemble des outils, étapes et ressources de base indispensables à la réalisation d'un premier travail de recherche (dans le cadre de la thèse de médecine ou du mémoire de DES par exemple), des explications simples et claires et de nombreux liens sont fournis.

### Lire la suite et accéder au guide :

<https://www.f2rsmpsy.fr/1-premiers-pas-recherche-guide-pratique-pour-vos-travaux-recherche-mis-jour.html>

---

Source : © [ressources.anap.fr](https://ressources.anap.fr)

Date de parution : 11/10/2022

### Habitat inclusif : tout savoir pour se lancer

Ce kit sur l'habitat inclusif propose 6 fiches projet pour connaître l'essentiel pour se lancer dans un projet : contexte de l'émergence de l'habitat inclusif, repères réglementaires, rôle du porteur de projet, ingénierie de projet, montage du projet et check-list pour la conception d'un projet.

### Sommaire des fiches :

Fiche 1 : Habiter autrement : ni en logement individuel, ni en institution

Fiche 2 : L'habitat inclusif : repères réglementaires

Fiche 3 : Quel rôle pour le porteur de projet d'habitat inclusif ?

Fiche 4 : Quelle ingénierie de projet pour l'habitat inclusif ?

Fiche 5 : Quels montages pour les projets d'habitat inclusif ?

Fiche 6 : Check-list - Projet d'habitat inclusif : avant de se lancer

### Lire la suite et accéder au kit :

<https://ressources.anap.fr/immobilier/publication/2883-habitat-inclusif-tout-savoir-pour-se-lancer>

---

[RETOUR SOMMAIRE](#)

Source : © [epilepsie-robertdebre.aphp.fr](https://epilepsie-robertdebre.aphp.fr)

Date de parution : 18/11/2022

**Un module d'information vidéo pour tout savoir sur les crises d'épilepsie !**

Le Centre de référence épilepsies rares de l'Hôpital Robert Debré lance un Module d'information vidéo pour tout savoir sur les crises d'épilepsie.

<https://epilepsie-robertdebre.aphp.fr/>

**La première vidéo :**

[https://www.youtube.com/watch?v=W\\_7Mt0SeGA8&list=PLv2KIVj00vMgU7BvagJICB\\_c8fRuBepwb&index=3](https://www.youtube.com/watch?v=W_7Mt0SeGA8&list=PLv2KIVj00vMgU7BvagJICB_c8fRuBepwb&index=3)

**La playlist dédiée au module vidéo :**

[https://www.youtube.com/watch?v=VpAdp0xq\\_W0&list=PLv2KIVj00vMgU7BvagJICB\\_c8fRuBepwb](https://www.youtube.com/watch?v=VpAdp0xq_W0&list=PLv2KIVj00vMgU7BvagJICB_c8fRuBepwb)

Source : © [www.firah.org](http://www.firah.org)

Date de parution : 22/11/2022

### Guides méthodologiques pour la recherche

La mise en oeuvre du Programme "Clap sur la recherche", enrichie d'entretiens avec de nombreux chercheurs et acteurs de terrain, ainsi que d'un état des lieux des démarches similaires de réalisation audiovisuelle et de transfert des connaissances notamment en France et au Canada, ont permis la réalisation de deux guides méthodologiques.

**Lire la suite et accéder aux guides :**

<https://www.firah.org/fr/clap-sur-la-recherche-guides-methodologiques.html>

[RETOUR SOMMAIRE](#)